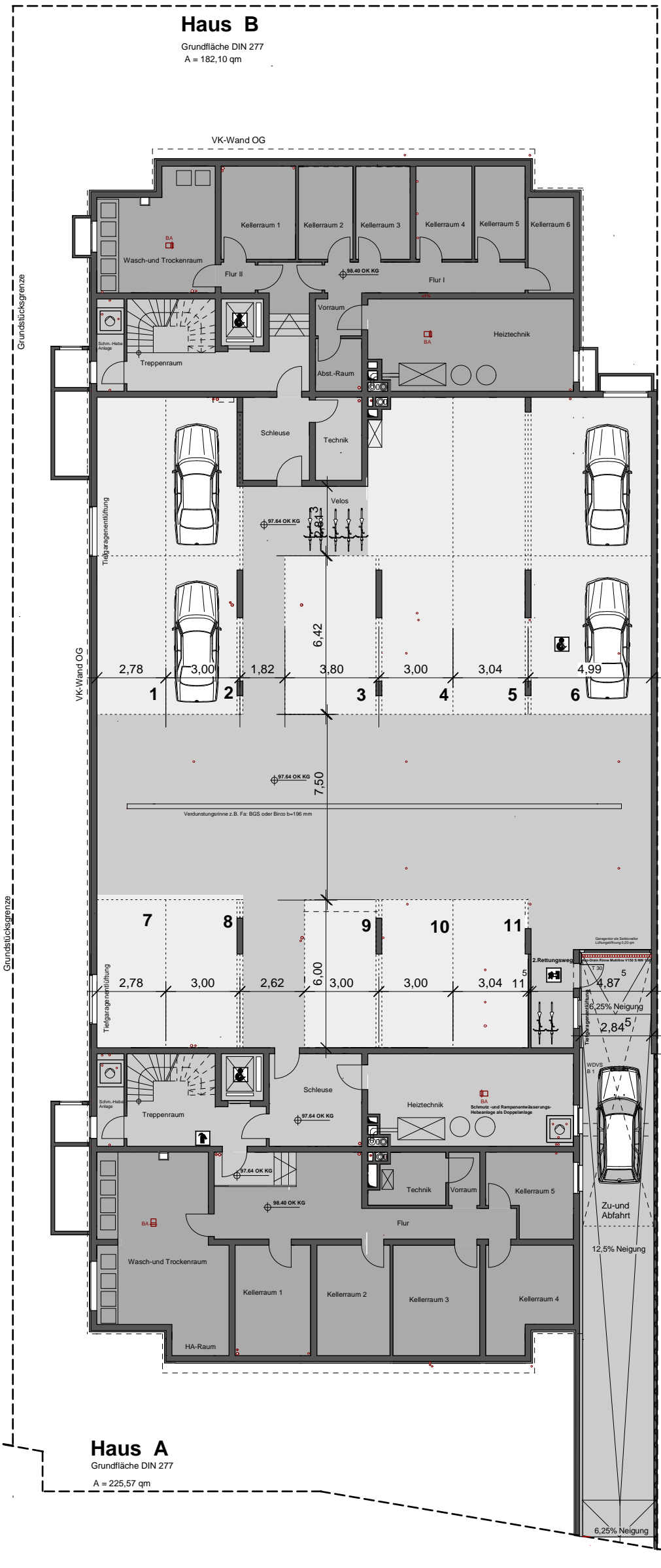


# Haus B

Grundfläche DIN 277  
A = 182,10 qm



- 16 KFZ-Stellplätze**
- 2 KFZ-Stellplätze 2,78 x 6,42 m
  - 4 KFZ-Stellplätze 3,00 x 6,42 m
  - 2 KFZ-Stellplätze 4,99 x 6,42 m
  - 3 KFZ-Stellplätze 3,00 x 6,00 m
  - 1 KFZ-Stellplatz 2,78 x 6,00 m
  - 1 KFZ-Stellplatz 3,80 x 6,42 m
  - 2 KFZ-Stellplätze 3,04 x 6,42 m
  - 1 KFZ-Stellplatz 3,04 x 6,00 m

# Haus A

Grundfläche DIN 277  
A = 225,57 qm

KELLERGESCHOSS  
MIT TIEFGARAGE